

2016年4月14日熊本県熊本地方の地震による強震動

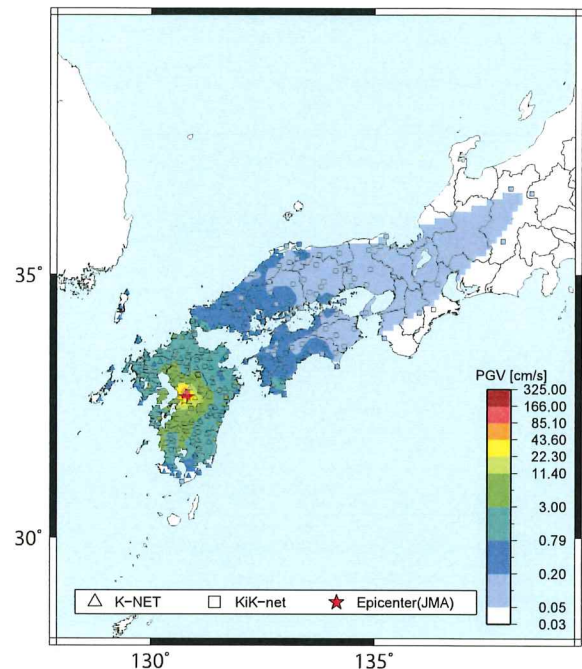
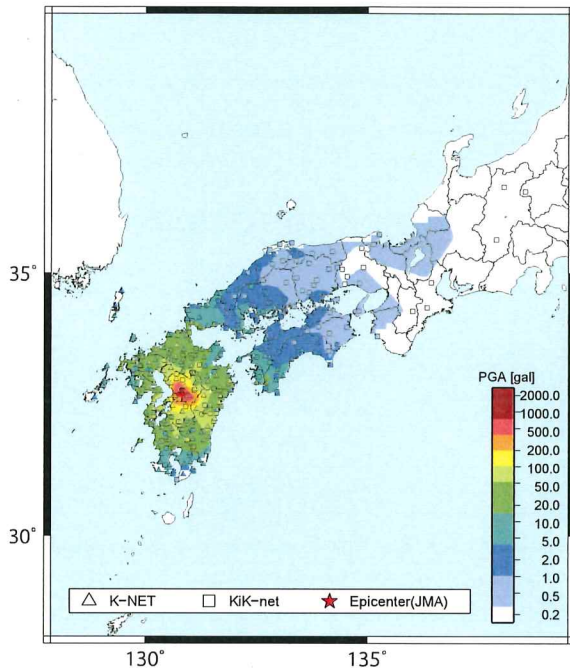


防災科学技術研究所

2016年4月14日21時26分, 深さ10km, M6.5 (気象庁による)

地表最大加速度

地表最大速度



K-NET・KiK-net観測点の中で最大の加速度 (1,580 gal, 三成分合成値) を記録したKiK-net益城 (KMMH16) 観測点 (熊本県益城町) の強震波形

