

2016年10月21日鳥取県中部の地震による強震動

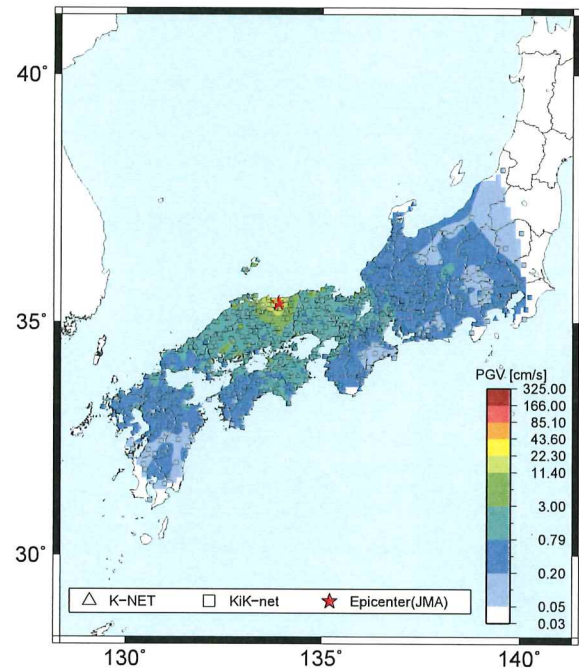
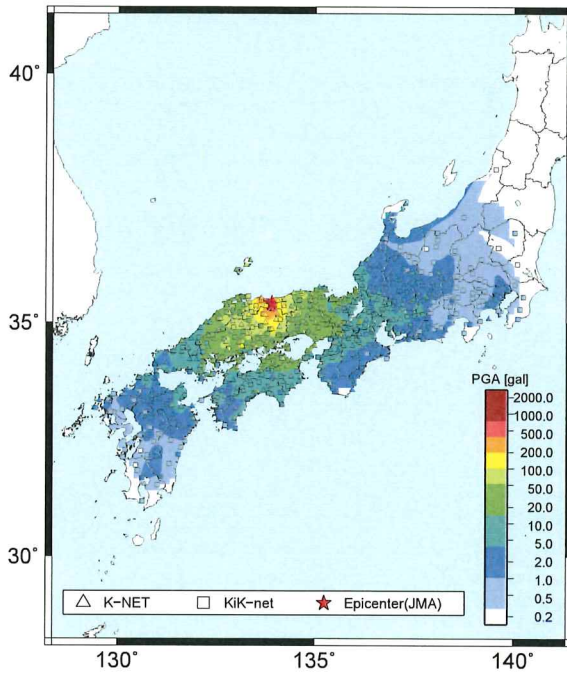


防災科学技術研究所

2016年10月21日14時7分, 深さ11km, M6.6 (気象庁による)

地表最大加速度

地表最大速度



K-NET・KiK-net観測点の中で最大の加速度 (1,494 gal, 三成分合成値) を記録したK-NET倉吉 (TTR005) 観測点 (鳥取県倉吉市) の強震波形

